

TRECCHI
HUMAN



ACADEMY

CADAVER LAB

CORSO DI TECNICHE CHIRURGICHE IMPLANTARI SU PREPARATI ANATOMICI UMANI



4-5 ottobre 2024

Live Surgery



**Palazzo Trecchi - v. Sigismondo Trecchi n°20
26100 Cremona (CR) - Italy**



23,4 CREDITI ECM

Focus on

Il corso ha lo scopo di approfondire le conoscenze anatomiche del distretto oro facciale applicate alla chirurgia implantare e ricostruttiva, con l'obiettivo di migliorare l'approccio all'implantologia nel pieno rispetto delle strutture anatomiche nobili ed eseguire una chirurgia implantare o ricostruttiva in sicurezza.

Faculty

Responsabili Scientifici:

Dott. Marco Mozzati

Relatori del Corso:

Dott. Marco Mozzati

Dott. Renato Pol

Segreteria Organizzativa:

E.V. Soc. Cons. a r.l. – Provider ID n.53
Via S.Trecchi, 20 – 26100 Cremona – P.I. 01032200196
www.trecchihuman.com
info@trecchihuman.com
tel. 0372 403555

EV



Venerdì 4 ottobre

08:30 Registrazione

09:00 Presentazione programma corso

Dott. M. Mozzati

09:15 Sessione teorica

ANATOMIA CLINICA E RADIOLOGICA: COME ESEGUIRE INTERVENTI DI CHIURURGIA IMPLANTARE IN SICUREZZA

- Elementi di anatomia cranio-facciale
- Strumentazione chirurgica dedicata
- Pianificazione del trattamento chirurgico implantare
- Utilizzo di impianti corti nei casi di grave riassorbimento osseo verticale
- Utilizzo di impianti stretti nei casi di grave riassorbimento orizzontale
- Incisione lembi a spessore parziale o totale
- Passivazione dei lembi e tecniche di chiusura primaria
- Fresaggio a bassi giri
- Importanza della superficie implantare
- Tecniche di sutura

11:00 Coffee break

11:30 Sessione teorica

TECNICHE DI ESTRAZIONE DENTARIA CON ULTRASUONI E IMPIANTI POST-ESTRATTIVI IMMEDIATI

- Estrazione atraumatica del dente
- Preparazione del sito
- Ottenimento stabilità primaria

13:00 Pranzo

14:00 Sessione pratica di Dissezione

STRUTTURE ANATOMICHE DEL MASCELLARE E DELLA MANDIBOLA

- Nervo e arteria linguale
- Forame mentoniero
- Arteria sublinguale
- Arteria facciale
- Arteria palatina
- Fosse nasali
- Forame incisivo

CHIRURGIA IMPLANTARE NEL MASCELLARE E NELLA MANDIBOLA

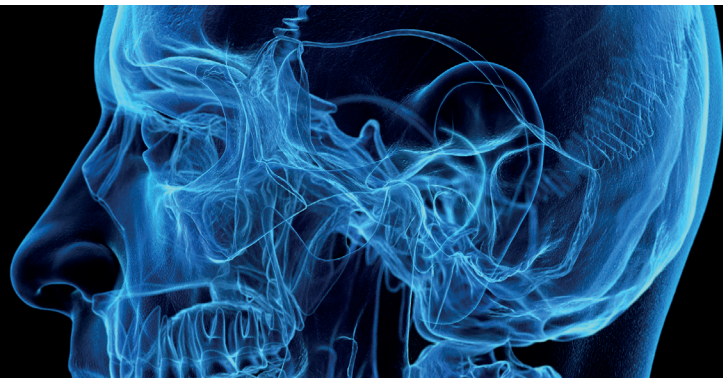
- Esecuzione anestesia
- Preparazione del lembo
- Preparazione implantare ultrasonica
- Preparazione del sito implantare con tecniche di frenaggio biologico e recupero osso autologo
- Posizionamento dell'impianto in regioni estetiche e non
- Posizionamento di biomateriale / osso autologo per rigenerazione ossea
- Passivazione dei lembi
- Sutura

18:00 Conclusioni

Q&A

18:30 Fine lavori

CADAVER LAB DAY BY DAY



Sabato 5 ottobre

- 08:45 Inizio lavori
Preparazione per la ripresa dei lavori
- 09:00 Sessione pratica
CHIRURGIA IMPLANTARE NEL MASCELLARE E NELLA MANDIBOLA (CONTINUAZIONE)
- Uso di impianti corti in zone con gravi atrofie verticali
 - Fresaggio specifico per l'utilizzo di impianti corti
 - Tecnica split-crest
- RIALZO DEL SENO MASCELLARE**
- Lembo di accesso al seno mascellare
 - Rialzo del seno mascellare applicando diverse tecniche chirurgiche
 - Sutura del lembo
- 11:00 Coffee Break
- 11:30 Sessione pratica
IMPIANTO POST-ESTRATTIVO
- Estrazione atraumatica con ultrasuoni
 - Preparazione del sito implantare
 - Inserimento dell'impianto e verifica stabilità primaria
 - Riempimento del gap osseo
 - Gestione dei tessuti molli
- RIMOZIONE ATRAUMATICA DELL'IMPIANTO**
- 13:00 Pranzo
- 14:00 Sessione Pratica
Ultimi reperti anatomici da approfondire
- 15:00 Discussione attività svolta
Casi Clinici
attività svolta
- 17:00 Conclusioni
Considerazioni conclusive e chiusura corso
- 17:30 Fine lavori

INFORMAZIONI

Acconto per iscrizione al corso (entro 31/12/2023) **500,00€ + IVA 22%** (l'acconto non è rimborsabile in caso di mancata partecipazione)

La quota di partecipazione per il corso è di **2.400,00€ + IVA 22%**

La quota di iscrizione comprende: light lunch durante le giornate di corso, una notte in hotel, materiale monouso, attestato di presenza e assicurazione

Portalame
Mitchell
Molt
Prichard
Willinger
Pinza anatomica
Klemmer dritto
Klemmer curvo
Divaricatore Langebeck

Divaricatore per edentulo
Divaricatore Farabeuf
Portaaghi
Forbici
nr. 2 pinze chirurgiche
Set di scollatori da seno mascellare
Ossivora
Manipolo dritto
Fresa a rosetta media (>2mm)

Soggetti sponsor dell'evento ECM senza alcuna influenza sulla definizione dei contenuti medico-scientifici:

ESACROM
electronics and medical devices


bti
Biotechnology
Institute

EV

**TRECCHI
HUMAN**



ACADEMY