

XVI EDIZIONE

CADAVER LAB

CORSO PRATICO DI OTOCHIRURGIA E RADIOLOGIA SU PREPARATO ANATOMICO

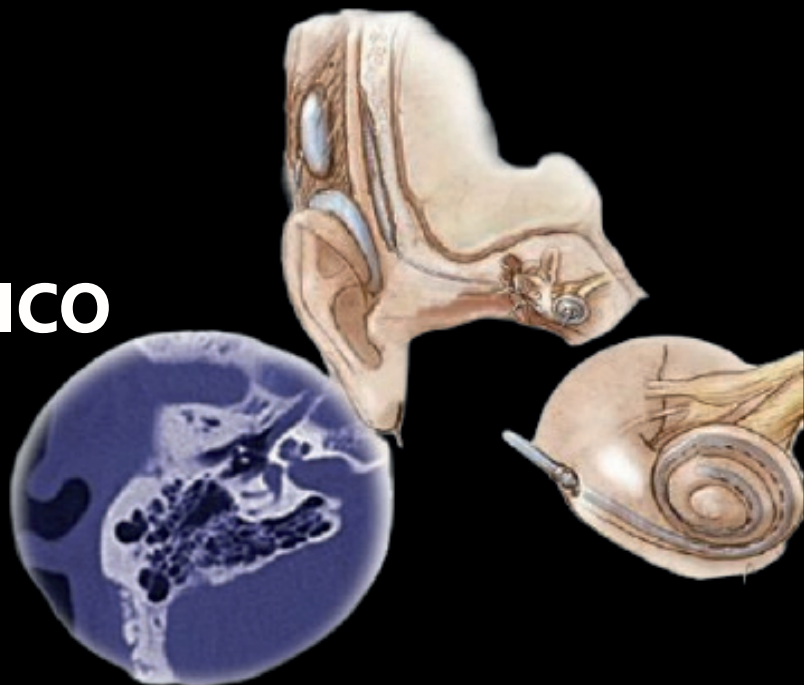
*CORSO DI DISSEZIONE E
IMPLANTOLOGIA DELLA SORDITÀ*



10 - 13 settembre 2024



Palazzo Trecchi - v. Sigismondo Trecchi n°20
26100 Cremona (CR) - Italy



Focus on

Il corso si propone di fornire una "full immersion" nell'ambito dell'otochirurgia con un team docente d'eccezione. Ogni partecipante avrà a disposizione un preparato completo, nello specifico una testa, e affronterà le problematiche chirurgiche riproducendo "step-by-step" gli interventi cardine della riabilitazione uditiva del paziente ipoacusico. Sarà possibile studiare radiologicamente, prima della dissezione, ciascun preparato anatomico fornendo le basi dell'atto chirurgico svolto in sala operatoria.

Faculty

Responsabili Scientifici:

Pietro Canzi
Millo Achille Beltrame

Direttore del Corso:

Marco Benazzo

Relatori:

Pietro Canzi
Millo Achille Beltrame
Giovanni Bianchin
Andrea Canale
Diego Cazzador
Matteo De Iorio
Francesco Dispenza
Marinella Neri
Francesca Yoshie Russo
Bruno Sergi
Flavio Santagostino
Anna Simoncelli
Davide Soloperto
Elisabetta Zanoletti

Tutor:

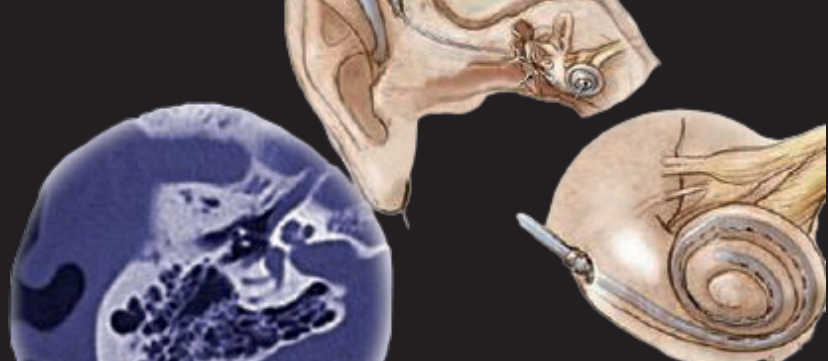
Andrea De Vito
Domenico Minervini
Giulia Molinari

Segreteria Scientifica:

Pietro Canzi
Elena Carlotto
Cesare Chiapperini
Francesca Costa
Stefano Malpede
Ilaria Ottoboni
Silvia Quaglieri
Anna Chiara Stellato

Segreteria Organizzativa:

E.V. Soc. Cons. a r.l. – Provider ID n.53
Via S.Trecchi, 20 – 26100 Cremona – P.I. 01032200196
www.trecchihuman.com
info@trecchihuman.com
tel. 0372 403555



Martedì 10 settembre

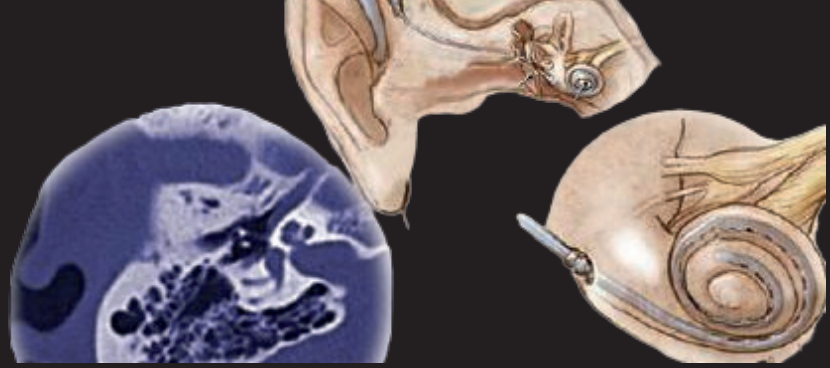
- 13:30 Registrazione dei partecipanti
- 13:45 Presentazione del corso M. Benazzo
- 13:55 Introduzione del corso P. Canzi, M.A. Beltrame
- 14:00 Apertura lavori (in sala settoria)
- Anatomia chirurgica e radiologica dell'orecchio medio (15 min) G. Bianchin, A. Simoncelli
- Principi di Otochirurgia (15 min) D. Minervini, F. Santagostino
- Training chirurgico (Au ds):** stapedotomia per via endocanalare (120 min)
- Chiusura del condotto uditivo esterno a cul-de-sac e vie d'accesso ai tessuti molli (15min) F. Dispenza
- Training chirurgico (Au ds):** chiusura del condotto uditivo esterno a cul-de-sac e vie d'accesso ai tessuti molli (60 min)
- 18:00 Fine dei lavori

Mercoledì 11 settembre

- 08:00 Apertura lavori
- Anatomia chirurgica e radiologica dell'osso temporale (15 min) D. Soloperto, A. Simoncelli
- Training chirurgico (Au ds):** mastoidectomia semplice ed epitimpanotomia (120 min)
- Anatomia chirurgica e radiologica del nervo facciale (15 min) P. Canzi, A. Simoncelli
- Training chirurgico (Au ds):** Identificazione del nervo facciale, timpanotomia posteriore ed inserimento di array di impianto cocleare (120 min)
- 12:45 Pranzo
- 13:45 Ripresa lavori (in sala settoria)
- Tecniche di ossiculoplastica (15 min) B. Sergi, M. De Iorio
- Training chirurgico (Au ds):** ossiculoplastica (60 min)
- Anatomia chirurgica e radiologica della coclea normale e malformata (15 min) A. Canale, M. Neri
- Training chirurgico (Au ds):** tecniche di cocleostomia ed abbattimento della parete posteriore del condotto uditivo esterno con esposizione completa della coclea (120 min)
- Update sugli aspetti tecnologici degli impianti cocleari (30 min) F. Antonacci, L. Cesari, M. Giraud
- 17:45 Fine dei lavori

Giovedì 12 settembre

- 08:00 Apertura lavori
- Le protesi impiantabili dell'orecchio: indicazioni e tempi chirurgici (60 min) M. Beltrame, P. Canzi
- Training chirurgico (Au sn):** prelievo di cartilagine tragale con comeatoplastica, allestimento di lembo muscolo-periosteo secondo Palva; timpanoplastica chiusa (CWU) con inserimento di trasmettitore di massa flottante (FMT) a livello di corta apofisi dell'incudine, lunga apofisi dell'incudine, finestra rotonda, staffa (240 min)
- 13:00 Pranzo
- 14:00 Ripresa lavori (in sala settoria)
- Anatomia chirurgica e radiologica del labirinto e del CUI (15 min) E. Zanoletti, D. Cazzador, M. De Iorio
- Training chirurgico (Au sn):** labirintectomia ed identificazione del CUI (240 min)
- 18:15 Fine lavori



Venerdì 13 settembre

08:00 Apertura lavori

Update sugli aspetti tecnologici delle protesi osteointegrate (20 min)

Tecniche di posizionamento delle protesi osteointegrate (10 min)

F. Antonacci, M. Giraudo

F.Y. Russo

Training chirurgico (Au sn): Posizionamento delle protesi osteointegrate (180 min)

Confronto/dibattito tra pubblico ed esperto/i guidato da un conduttore «L'esperto risponde» (15 min)

Light lunch

Tutta la Faculty

14:00 Fine lavori

FACULTY

Millo Achille Beltrame, Rovereto

Marco Benazzo, Pavia

Giovanni Bianchin, Reggio Emilia

Andrea Canale, Torino

Pietro Canzi, Pavia

Diego Cazzador, Padova

Matteo De Iorio, Verona

Francesco Dispenza, Palermo

Marinella Neri, Rovereto

Francesca Yoshie Russo, Roma

Bruno Sergi, Roma

Flavio Santagostino, Pavia

Anna Simoncelli, Pavia

Davide Soloperto, Verona

Elisabetta Zanoletti, Padova

TUTOR

Andrea De Vito, Pisa

Minervini Domenico, Pavia

Giulia Molianri, Bologna

Il corso è destinato a Specialisti e Specializzandi in **Otorinolaringoiatria, audiologia e foniatría**

La quota di partecipazione per il corso è di **1.037,00€ IVA inclusa** (Soci GLO, GOS, SVO e UNDER 35 sconto 10%: 933,00€)

Soggetti sponsor dell'evento senza alcuna influenza sulla definizione dei contenuti medico-scientifici:

Medtronic



Advanced Bionics

ZEISS

OLYMPUS



Cochlear®

MED[®]EL

EV

**TRECCHI
HUMAN**



ACADEMY