

XVII EDIZIONE

CADAVER LAB

CORSO PRATICO DI OTOCHIRURGIA E RADIOLOGIA SU PREPARATO ANATOMICO

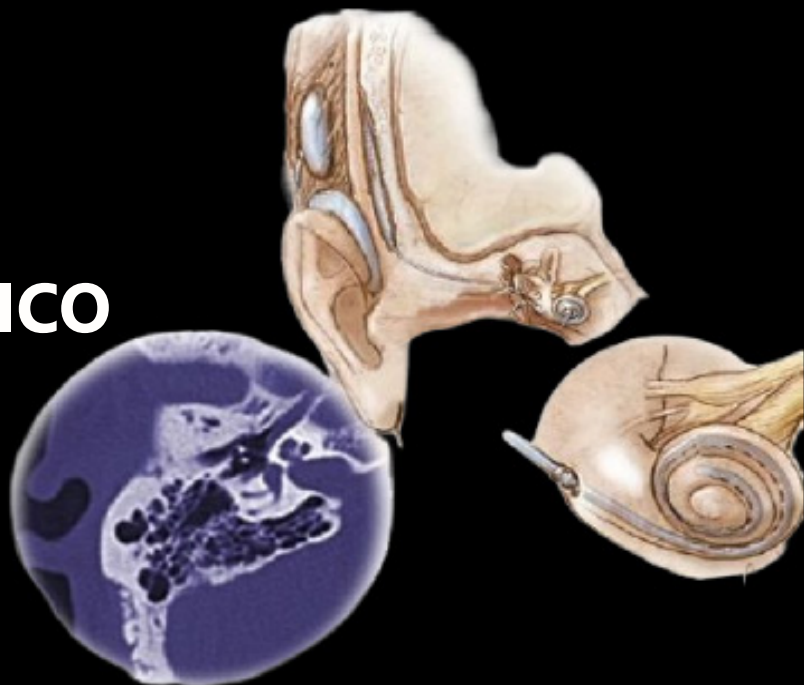
*CORSO DI DISSEZIONE E
IMPLANTOLOGIA DELLA SORDITÀ*



21 - 24 Gennaio 2025



Palazzo Trecchi - v. Sigismondo Trecchi n°20
26100 Cremona (CR) - Italy



Focus on

Il corso si propone di fornire una "full immersion" nell'ambito dell'otochirurgia con un team docente d'eccezione. Ogni partecipante avrà a disposizione un preparato completo, nello specifico una testa, e affronterà le problematiche chirurgiche riproducendo "step-by-step" gli interventi cardine della riabilitazione uditiva del paziente ipoacusico. Sarà possibile studiare radiologicamente, prima della dissezione, ciascun preparato anatomico fornendo le basi dell'atto chirurgico svolto in sala operatoria.

Faculty

Responsabili Scientifici:

Pietro Canzi
Millo Achille Beltrame

Direttore del Corso:

Marco Benazzo

Relatori:

Pietro Canzi
Millo Achille Beltrame
Giovanni Bianchin
Edoardo Covelli
Stefania Criscuolo
Matteo De Iorio
Filippo Di Lella
Marinella Neri
Flavio Santagostino
Anna Maria Simoncelli
Roberto Spasiano
Giulia Tealdo
Michele Tomasoni
Elisabetta Zanoletti

Tutor:

Marco Bonali
Francesco Lazzarini
Domenico Minervini

Segreteria Scientifica:

Pietro Canzi
Elena Carlotto
Cesare Chiapperini
Francesca Costa
Gloria Mazzucco
Ilaria Ottoboni
Anna Chiara Stellato

Segreteria Organizzativa:

E.V. Soc. Cons. a r.l. – Provider ID n.53
Via S.Trecchi, 20 – 26100 Cremona – P.I. 01032200196
www.trecchihuman.com
info@trecchihuman.com
tel. 0372 403555

Quote di partecipazione:

Il corso è destinato a Specialisti e Specializzandi di
Otorinolaringoiatria
€ 1.137,00 IVA inclusa
€ 1033,00 IVA inclus
Per Soci GLO, GOS, SVO e UNDER 35

Per tutte le quote di partecipazione
visita il sito www.trecchihumanacademy.com
alla sezione Corsi

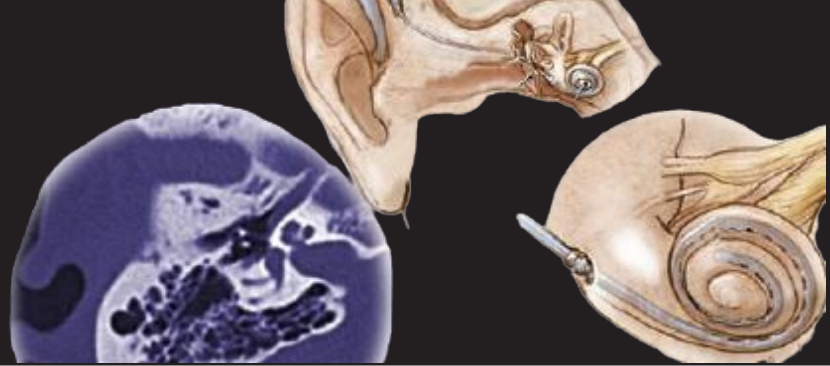


Martedì 21 gennaio

- 13:30 Registrazione dei partecipanti
- 13:45 Presentazione del corso M. Benazzo
- 13:55 Introduzione del corso P. Canzi, M. A. Beltrame
- 14:00 Apertura lavori (in sala settoria)
- Anatomia chirurgica e radiologica dell'orecchio medio (15 min) G. Bianchin, A. M. Simoncelli
- Principi di Otochirurgia (15 min) E. Covelli, F. Santagostino
- Training chirurgico (Au ds):** stapedotomia per via endocanalar (120 min)
- Chiusura del condotto uditivo esterno a cul-de-sac e vie d'accesso ai tessuti molli (15min) F. Di Lella
- Training chirurgico (Au ds):** chiusura del condotto uditivo esterno a cul-de-sac e vie d'accesso ai tessuti molli (60 min)
- 18:00 Fine dei lavori

Mercoledì 22 gennaio

- 08:00 Apertura lavori
- Anatomia chirurgica e radiologica dell'osso temporale (15 min) P. Canzi, A. M. Simoncelli
- Training chirurgico (Au ds):** mastoidectomia semplice ed epitimpanotomia (120 min)
- Anatomia chirurgica e radiologica del nervo facciale (15 min) P. Canzi, S. Criscuolo
- Training chirurgico (Au ds):** Identificazione del nervo facciale, timpanotomia posteriore ed inserimento di array di impianto cocleare (120 min)
- 12:45 Pranzo
- 13:45 Ripresa lavori (in sala settoria)
- Tecniche di ossiculoplastica (15 min) R. Spasiano, M. De Iorio
- Training chirurgico (Au ds):** ossiculoplastica (60 min)
- Anatomia chirurgica e radiologica della coclea normale e malformata (15 min) P. Canzi, M. Neri
- Training chirurgico (Au ds):** tecniche di cocleostomia ed abbattimento della parete posteriore del condotto uditivo esterno con esposizione completa della coclea (120 min)
- Update sugli aspetti tecnologici degli impianti cocleari (30 min) F. Antonacci, L. Cesari, M. Valluzzi
- 17:45 Fine dei lavori



Giovedì 23 gennaio

- 08:00 Apertura lavori
 Le protesi impiantabili dell'orecchio: indicazioni e tempi chirurgici M. Beltrame, P. Canzi
 (60 min)
Training chirurgico (Au sn): prelievo di cartilagine tragale concomeatoplastica, allestimento di lembo muscolo-periosteo secondo Palva; timpanoplastica chiusa (CWU) con inserimento di trasmettitore di massa flottante (FMT) a livello di corta apofisi dell'incudine, lunga apofisi dell'incudine, finestra rotonda, staffa (240 min)
- 13:00 Pranzo
- 14:00 Ripresa lavori (in sala settoria)
 Anatomia chirurgica e radiologica del labirinto e del CUI (15 min) M. De Iorio, G. Tealdo
 E. Zanoletti
Training chirurgico (Au sn): labirintectomia ed identificazione del CUI
 (240 min)
- 18:15 Fine lavori

Venerdì 24 gennaio

- 08:00 Apertura lavori
 Update sugli aspetti tecnologici delle protesi osteointegrate (20 min) F. Antonacci, L. Evangelisti
 Tecniche di posizionamento delle protesi osteointegrate (10 min) M. Tomasoni
Training chirurgico (Au sn): Posizionamento delle protesi osteointegrate
 (180 min)
 Confronto/dibattito tra pubblico ed esperto/i guidato da un conduttore
 «L'esperto risponde» (15 min) Tutta la Faculty
- Light lunch
- 14:00 Fine lavori

SPONSOR



Soggetti sponsor dell'evento senza alcuna influenza sulla definizione dei contenuti medico-scientifici:

