

CADAVER LAB

CORSO DI MICROCHIRURGIA DELLA BASE DEL CRANIO

GLI ACCESSI AL CONDOTTO UDITIVO INTERNO
E ALL'ANGOLO PONTO CEREBELLARE



27/28 gennaio 2025

Dissection Course



**Palazzo Trecchi - v. Sigismondo Trecchi n°20
26100 Cremona (CR) - Italy**

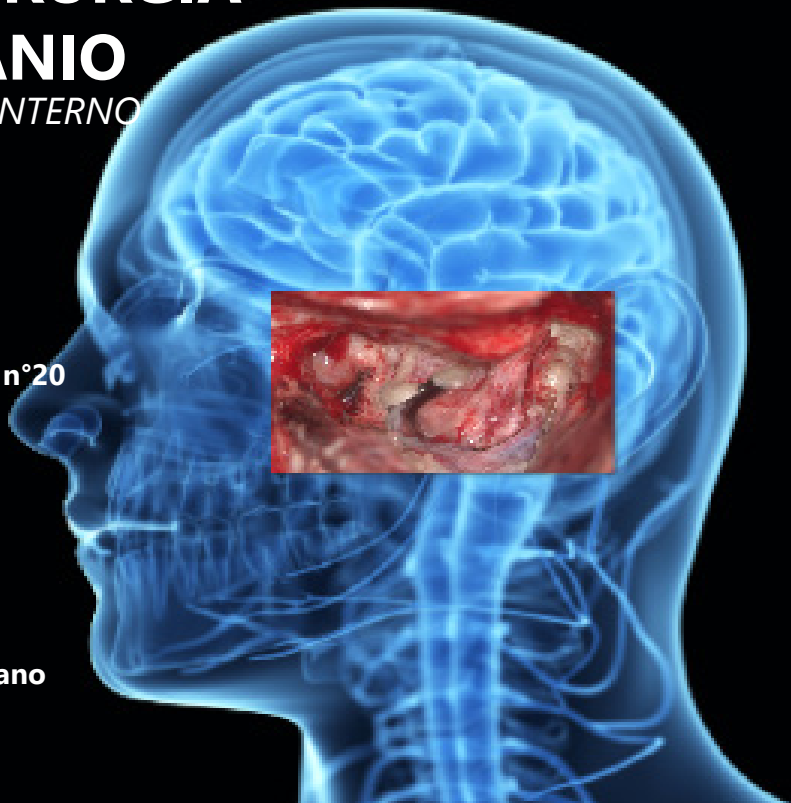


29/30 gennaio 2025

Live Surgery



**Università di Padova
UOC Otorinolaringoiatria, Aula nono piano
Policlinico, Via Giustiniani 2
35128 Padova (PD) - Italy**



Focus on

50 CREDITI ECM

Il corso è focalizzato sull'apprendimento degli approcci microchirurgici al condotto uditivo interno e all'angolo ponto cerebellare attraverso le strutture dell'orecchio medio e della rocca petrosa.

Il corso è rivolto a Otoneurochirurghi che desiderino ampliare le proprie competenze, o già esperti di microchirurgia della base del cranio, e Neurochirurghi motivati ad acquisire familiarità con gli accessi chirurgici attraverso la rocca petrosa. La faculty si compone pertanto di entrambe le figure specialistiche, coinvolte da anni, nelle rispettive sedi lavorative, in un contesto di multidisciplinarietà oto-neurochirurgica.

Il corso viene proposto a 10 specialisti o specializzandi degli ultimi anni, si articola in una prima fase dissettorica guidata su preparati anatomici presso il Trecchi Human Lab (Cremona) e in una seconda parte presso la UOC di Otorinolaringoiatria di Padova, dove verranno presentate le procedure in videochirurgia in diretta (live surgery) o differita.

Faculty

Responsabili Scientifici:

Elisabetta Zanoletti

Otorinolaringoiatria AOU Padova

Pietro Canzi

Otorinolaringoiatria San Matteo Pavia

Direzione Scientifica:

Piero Nicolai

Otorinolaringoiatria AOU Padova

Marco Benazzo

Otorinolaringoiatria San Matteo Pavia

Special Guest:

Alessandro Martini

Otorinolaringoiatria AOU Padova

Segreteria Organizzativa:

E.V. Soc. Cons. a r.l. – Provider ID n.53

Via S.Trecchi, 20 – 26100 Cremona – P.I. 01032200196

www.trecchihuman.com

info@trecchihuman.com

tel. 0372 403555

Relatori:

Millo Achille Beltrame (ORL)

Diego Cazzador (ORL)

Domenico D'Avella (NCH)

Matteo De Iorio (Neuroradiologia)

Luca Denaro (NCH)

Sabino Luzzi (NCH)

Antonio Mazzoni (ORL)

Giannantonio Spena (NCH)

Segreteria Scientifica:

Pietro Canzi

Elena Carlotto

Domenico Minervini

Giulia Tealdo

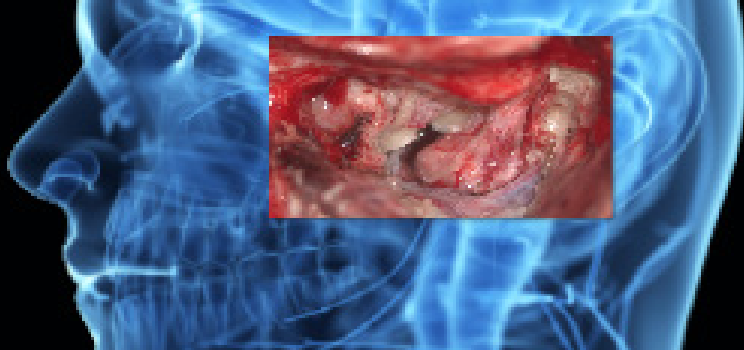
Elisabetta Zanoletti

Quote di partecipazione:

Il corso è destinato a Specialisti e Specializzandi di
Otorinolaringoiatria e Neurochirurgia

€ 1.525,00 IVA inclusa

Per tutte le quote di partecipazione
visita il sito www.trecchihumanacademy.com
alla sezione Corsi



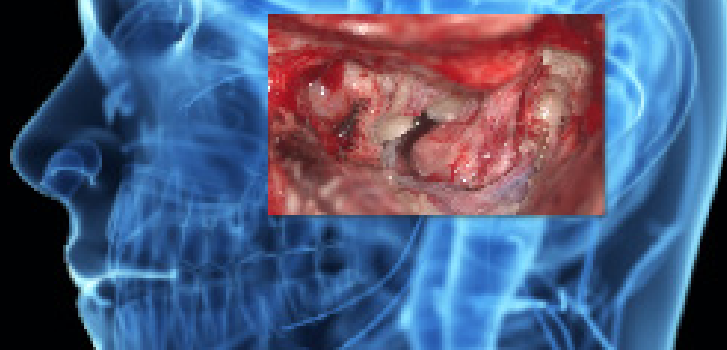
CREMONA

Lunedì 27 gennaio

- 13:00 Registrazione dei partecipanti
- 13:15 Presentazione del corso M. Benazzo, P. Nicolai
- 13:30 Apertura lavori
Anatomia chirurgica radiologica della rocca M. De Iorio
- 14:00 Dissezione
Approcci: retrolabirintico-presigmoideo, translabirintico, transotico, transcocleare, petrosectomia
- 18:30 Fine dei lavori

Martedì 28 gennaio

- 08:00 Apertura lavori
Anatomia radiologica dell'approccio al CUI e APC M. De Iorio
- 08:30 Dissezione
Approcci: transmeatale, fossa cranica media e retrosigmoidea
- 12:30 Pranzo
- 13:30 Ripresa lavori
Update sugli aspetti tecnologici degli impianti cocleari P. Canzi, E. Zanoletti
Dissezione
- 18:30 Fine Lavori



PADOVA

Mercoledì 29 gennaio

12:00 Apertura lavori
Otoneurochirurgia e Chirurgia della Base del Cranio
I principi della microchirurgia della base del cranio A. Mazzoni

Pranzo

Gli approcci al CUI: via translabirintica, retrosigmoidea, fossa cranica media E. Zanoletti, A. Mazzoni
Panel della faculty

Ripresa lavori

Otoneurochirurgia e Riabilitazione Uditiva
Il ruolo dell'impianto cocleare in chirurgia otoneurologica e otoneurochirurgia **Lezione docente ospite:**
A. Martini

La gestione degli artefatti indotti dall'interazione tra impianto cocleare e RM nella patologia otoneurologica P. Canzi

Giovedì 30 gennaio

08:00 Apertura lavori
Esposizione del caso clinico
Chirurgia in diretta: via translabirintica in neurinoma dell'VIII M. De Iorio
nervo cranico E. Zanoletti, A. Mazzoni,
L. Denaro, D. D'Avella

13:30 Pranzo

18:30 Fine Lavori

Soggetti sponsor dell'evento ECM senza alcuna influenza sulla definizione dei contenuti medico-scientifici:

**TRECCHI
HUMAN**



ACADEMY