

XX EDIZIONE

CADAVER LAB

CORSO PRATICO DI OTOCHIRURGIA E RADIOLOGIA SU PREPARATO ANATOMICO

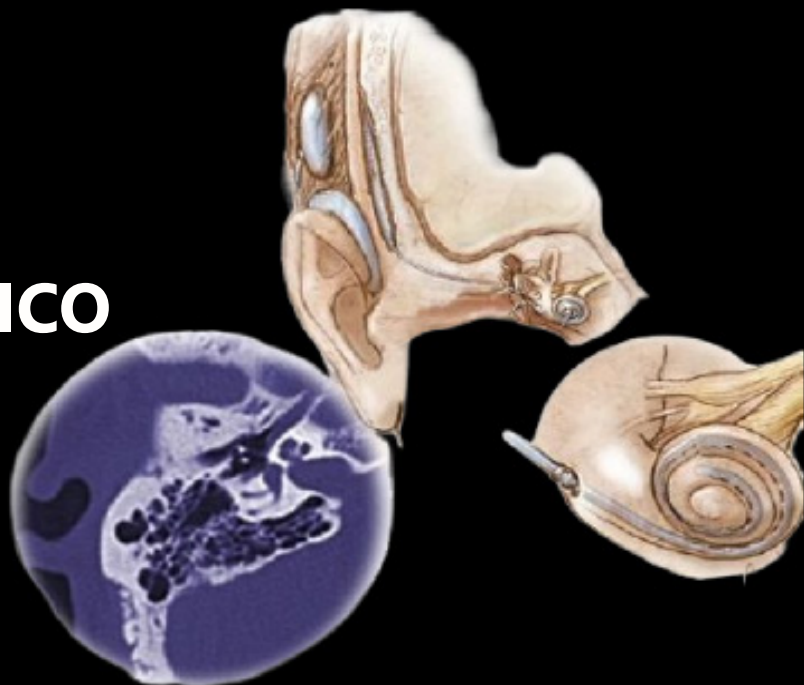
*CORSO DI DISSEZIONE E
IMPLANTOLOGIA DELLA SORDITÀ*



08-11 Settembre 2026



Palazzo Trecchi
Via Sigismondo Trecchi n°20
26100 Cremona (CR) - Italy



Focus on

Il corso si propone di fornire una "full immersion" nell'ambito dell'otochirurgia con un team docente d'eccezione. Ogni partecipante avrà a disposizione un preparato completo, nello specifico una testa, e affronterà le problematiche chirurgiche riproducendo "step-by-step" gli interventi cardine della riabilitazione uditiva del paziente ipoacusico. Sarà possibile studiare radiologicamente, prima della dissezione, ciascun preparato anatomico fornendo le basi dell'atto chirurgico svolto in sala operatoria.

Responsabili Scientifici:

Pietro Canzi

Millo Achille Beltrame

Direttore del Corso:

Marco Benazzo

Segreteria Organizzativa:

E.V. Soc. Cons. a r.l. – Provider ID n.53
Via S.Trecchi, 20 – 26100 Cremona – P.I. 01032200196
www.trecchihuman.com
info@trecchihuman.com
tel. 0372 403555

Quote di partecipazione:

Il corso è destinato a Specialisti e Specializzandi di Otorinolaringoiatria
€ 1.137,00 IVA inclusa
€ 1033,00 IVA inclus
Per Soci GLO, GOS, SVO e UNDER 35

Per tutte le quote di partecipazione
visita il sito www.trecchihumanacademy.com alla sezione Corsi

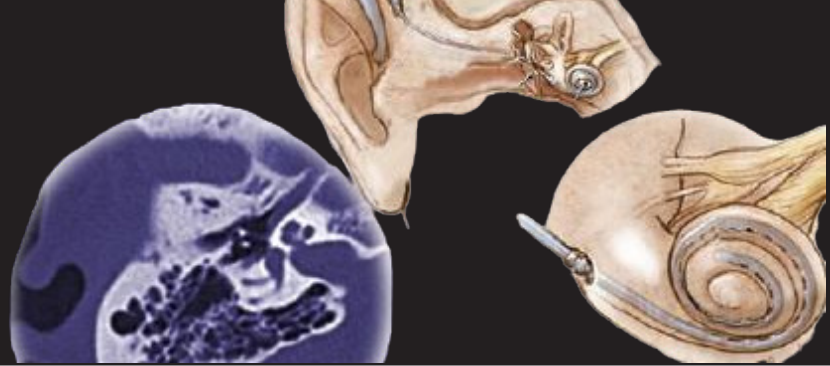


Martedì 8 settembre

13:30	Registrazione dei partecipanti	
13:45	Presentazione del corso	M. Benazzo
13:55	Introduzione del corso	P. Canzi, M. A. Beltrame
14:00	Apertura lavori (in sala settoria)	
	Anatomia chirurgica e radiologica dell'orecchio medio (15 min)	G. Bianchin, A. M. Simoncelli
	Principi di Otochirurgia (15 min)	F. Santagostino, D. Minervini
	Training chirurgico (Au ds): stapedotomia per via endocanalare (120 min)	
	Chiusura del condotto uditivo esterno a cul-de-sac e vie d'accesso ai tessuti molli (15min)	D. Soloperto
	Training chirurgico (Au ds): chiusura del condotto uditivo esterno a cul-de-sac e vie d'accesso ai tessuti molli (60 min)	
18:00	Fine dei lavori	

Mercoledì 9 settembre

08:00	Apertura lavori	
	Anatomia chirurgica e radiologica dell'osso temporale (15 min)	A. M. Simoncelli
	Training chirurgico (Au ds): mastoidectomia semplice ed epitimpanotomia (120 min)	
	Anatomia chirurgica e radiologica del nervo facciale (15 min)	P. Canzi, S. Criscuolo
	Training chirurgico (Au ds): Identificazione del nervo facciale, timpanotomia posteriore ed inserimento di array di impianto cocleare (120 min)	
12:45	Pranzo	
13:45	Ripresa lavori	(in sala settoria)
	Tecniche di ossiculoplastica (15 min)	B. Sergi, M. De Iorio
	Training chirurgico (Au ds): ossiculoplastica (60 min)	
	Anatomia chirurgica e radiologica della coclea normale e malformata (15 min)	A. Canale, M. Neri
	Training chirurgico (Au ds): tecniche di cocleostomia ed abbattimento della parete posteriore del condotto uditivo esterno con esposizione completa della coclea (120 min)	
	Update sugli aspetti tecnologici degli impianti cocleari (30 min)	F. Antonacci, L. Cesari, M. Giraudo
17:45	Fine dei lavori	



Giovedì 10 settembre

- 08:00 Apertura lavori
 Le protesi impiantabili dell'orecchio: indicazioni e tempi chirurgici M. Beltrame, P. Canzi (60 min)
Training chirurgico (Au sn): prelievo di cartilagine tragale concometoplastica, allestimento di lembo muscolo-periosteo secondo Palva; timpanoplastica chiusa (CWU) con inserimento di trasmettitore di massa flottante (FMT) a livello di corta apofisi dell'incudine, lunga apofisi dell'incudine, finestra rotonda, staffa (240 min)
- 13:00 Pranzo
- 14:00 Ripresa lavori (in sala settoria)
 Anatomia chirurgica e radiologica del labirinto e del CUI (15 min) D. Cazzador, M. De Iorio
 E. Zanoletti
Training chirurgico (Au sn): labirintectomia ed identificazione del CUI (240 min)
- 18:15 Fine lavori

Venerdì 11 settembre

- 08:00 Apertura lavori
 Update sugli aspetti tecnologici delle protesi osteointegrate (20 min) F. Antonacci, M. Giraudo
 Tecniche di posizionamento delle protesi osteointegrate (10 min) M. Borin
Training chirurgico (Au sn): Posizionamento delle protesi osteointegrate (180 min)
 Confronto/dibattito tra pubblico ed esperto/i guidato da un conduttore Tutta la Faculty
 «L'esperto risponde» (15 min)
- Light lunch
- 14:00 Fine lavori